

SMC

Votre partenaire pour la conception, la réalisation et l'installation d'équipements chaudronnés, d'ensembles mécano-soudés et de tuyauteries.

Basée sur les compétences humaines, fort de notre expérience nous intervenons dans plusieurs activités : agroalimentaire, traitement de l'eau, chimie et pétrochimie....

Créée en 2013, SMC compte aujourd'hui 10 salariés représentant une surface de production de 500 m² et une capacité de production moyenne de 15000 h/an



Chiffre d'affaires 2014 : 800K€ dont env. 30% pour l'exportation



Du S235 JRG2 à l'Uranus.... En passant par l'inox 304L, 316L et le Duplex, SMC travaille une gamme de nuance très diversifiée de 0.5 à 20 mm d'épaisseur. Nous regroupons des interlocuteurs spécialisés ce qui nous permet de vous offrir une offre globale. La cohésion qui réside sur notre site de production permet une très grande réactivité et un respect des délais.

Du travail unitaire à la petite série, SMC répond à l'ensemble de vos besoins.

Les compétences et les savoir-faire de nos hommes sont la clé de notre réussite actuelle.

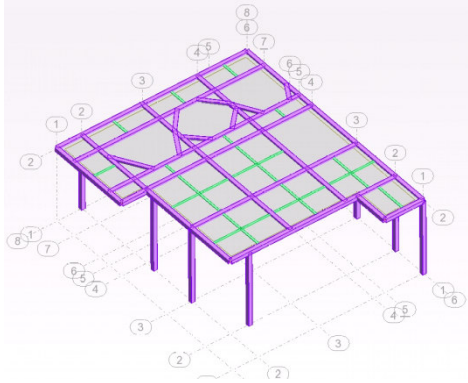
Renforcé par la formation, nous progressons constamment grâce aux exigences de nos clients. Ce mariage de compétence humaine et de capacité de production nous assure une grande réactivité et vous apporte une offre globale pour comprendre et mettre en œuvre vos réalisations.

Certification ISO 9001 en cours, notre qualité repose sur le transfert des savoir-faire de nos équipes (formation continue).

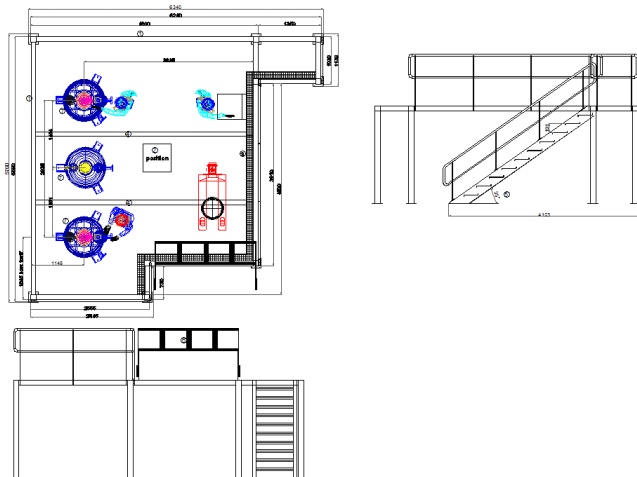


Etude & Suivre de Projet

De l'étude au suivi, chaque étape de votre projet est prise en charge par nos collaborateurs dédiés et expérimentés.

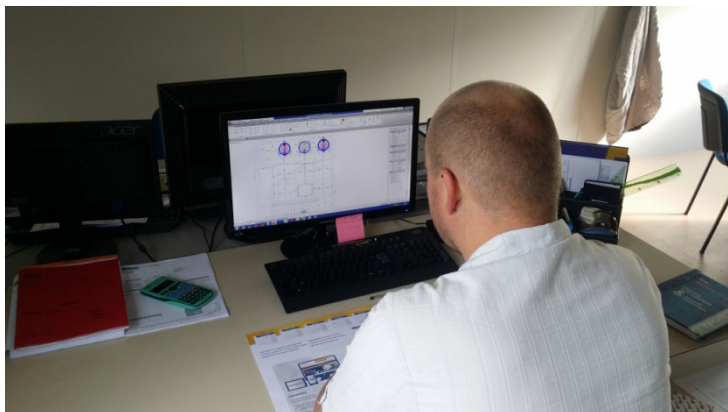


La partie est assurée par notre bureau d'étude. Nos équipes travaillent sur des logiciels de pointe et possèdent tout le matériel nécessaire aux calculs et dessins : -Logiciels AUTOCAD, SOLID WORKS, RDM Le Mans, Logitrace



La phase suivie de vos projets est garantie par des professionnels qualifiés :

- chargés d'affaires
- assistant chargé d'affaire
- dessinateur



Nous utilisons les codes de constructions avec dossiers constructeurs associés en DESP/97/23/CE, CODAP 2005, ASME

Fabrication

7 personnes qualifiées sont chargées de la production dans notre atelier.

- Préparateurs
- Chaudronniers assembleurs
- Soudeurs
- Décapeur

L'ensemble de nos soudeurs sont qualifiés selon la norme NF EN287-1 pour les procédés de soudage 135 et 141.



Sécurité



Sécurité et Prévention sont les mots d'ordre de notre entreprise. Nous menons une action préventive auprès de nos collaborateurs sur la protection individuelle et collective contre les chutes, les risques d'incendie et électriques, l'utilisation de l'échafaudage roulant, le levage et l'élinguage, les travaux de soudure, le port obligatoire des Equipements de Protection Individuelle etc...

Nos mesures de prévention impliquent l'organisation de formations régulières.

L'Environnement est pour nous une priorité, nous avons pour chaque type de déchets des bennes à disposition et nous procédons à leur destruction avec remise de certificat de destruction par un organisme agréé.

SMC

3 La croix cenilly

50570 Le Lorey

Tel : 02 33 45 98 47 – Fax : 09 70 61 57 00

secretariat@smc-chaudronnerie.com

www.smc-chaudronnerie.com

S.A au capital de 25000€ - Siret 790 610 430 00015 – APE 3320A – N° TVA Intracommunautaire FR09790610430